

Nos clients et partenaires

Etat et établissements publics : Ministère de l'Équipement, CETE de l'Ouest (44), DIREN Poitou-Charentes, Pays de la Loire, Centre, Limousin, Midi-Pyrénées, Centre d'Etude Biologique de Chizé (CNRS), Parc National du Mercantour, Conservatoire de l'Espace Littoral et des Rivages Lacustres de Basse-Normandie et de Bretagne, DDE du Maine-et-Loire ...

Collectivités :

Conseils généraux de Charente-Maritime (17), Cher (18), Corrèze (19), Côte-d'Armor (22), Dordogne (32), Gironde (33), Loire-Atlantique (44), Deux-Sèvres (79), Vendée (85), Communautés de Communes du Thouarsais (79), Communauté d'Agglomération de Niort (79), EPIDOR (24), Communes de Saint-Sauvent (17), Lannion (22), Niort (79), Institution Interdépartementale du Bassin de la Sèvre Niortaise (79, 17, 85), Parc interrégional du Marais Poitevin (79, 17, 85) ...

Entreprises :

- Autoroutes du Sud de la France,
- Développeurs éoliens :
Abowind, Blowing-up, Espace Eolien Développement, Gamesa Energie France, Nordex, REE, Tencia, Valorem, Windstrom France, Wonner Ing...
- Carriers : Cemex, Mauri SAS, Morillon-corvol, SOCLI, UNPG ...
- Industries : ALTECH, Industrie Chimique d'Alsace, SITA
- Bureaux d'études :
Abies, Aquabio, CIUPA Environnement, Ecotone, Etare, EREA, SFERI, Géniplant, GéoplusEnvironnement, Ouest-Infra, SIPA, SIPEC, SOCOTEC, ...

Associations :

Conservatoire d'Espaces Naturels du Poitou-Charentes et de Midi-Pyrénées, FDGDON (55, 63), Deux-Sèvres Nature Environnement (79), Groupement Ornithologique des Deux-Sèvres (79), Association des Piégeurs Agréés du Jura, ...

Nos compétences et savoir-faire

- Inventaires faunistiques et floristiques
- Caractérisation phytosociologique des habitats naturels
- Diagnostics écologiques et expertises de site
- Évaluation de la sensibilité des sites et des milieux
- Analyse et hiérarchisation des enjeux
- Définition/planification des actions et mesures
- Mise au point de méthodes et protocoles de suivi
- Expertises, conseil, aide à la décision
- Gestion de bases de données
- Cartographie assistée par ordinateur (SIG)
- Animation, sensibilisation, communication, concertation
- Formations
- Rédaction et conception d'ouvrages



Pour nous contacter

CERA-Environnement — Agence Atlantique (siège social)

Site des Sciences et de la Nature

Virrollet

79360 Villiers-en-Bois

Téléphone : 05.49.09.79.75

Télécopie : 05.49.09.76.52

Messagerie : chize@cera-environnement.com

CERA-Environnement — Agence Midi

Pémirol

31290 Viellevigne

Téléphone : 05.61.27.25.82

Télécopie : 05.61.27.25.82

Messagerie : lauragais@cera-environnement.com

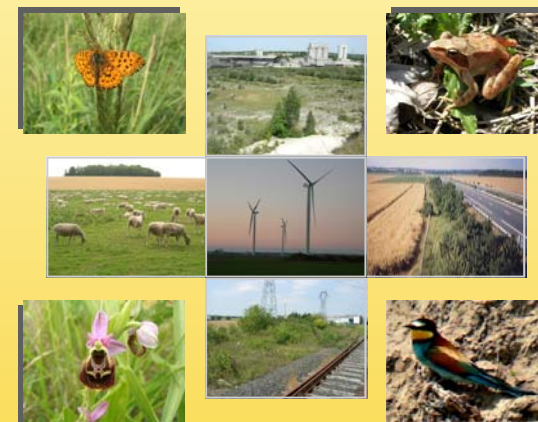
Pour plus d'informations sur le CERA, l'équipe et nos références, n'hésitez pas à nous rejoindre sur notre site internet ...

www.cera-environnement.com

C.E.R.A.



Environnement



Centre d'Etudes et de Recherche Appliquée en Environnement